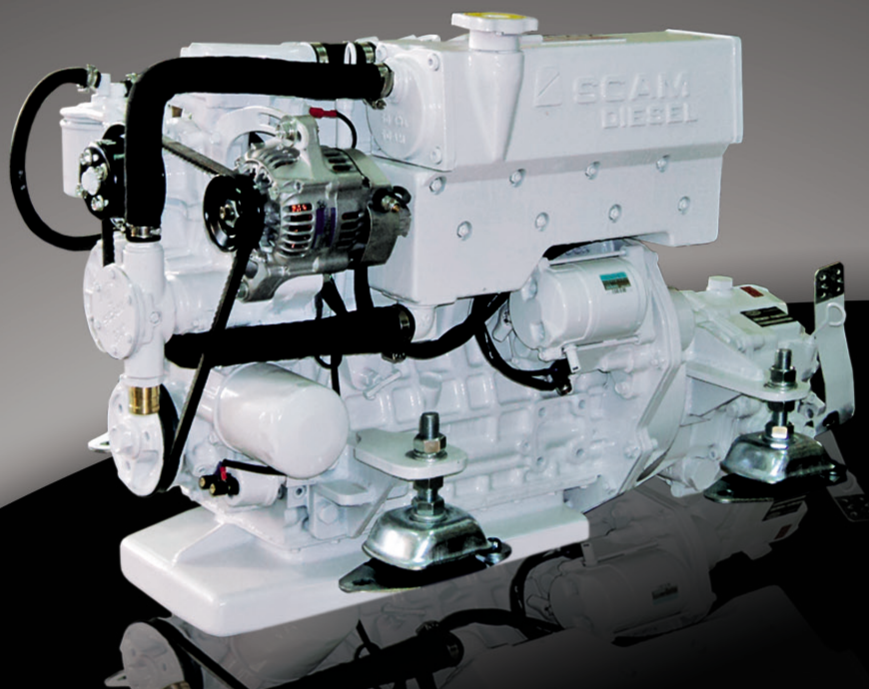


SCAM DIESEL



SD 434

SCAM DIESEL brodski motori sinonim su za prepoznatljivu kvalitetu i učinkovitost. Zbog svoje izvedbe zahtijevaju minimalno i jednostavno održavanje. Svi dijelovi za redovno održavanje su dostupni. Indirektni sustav hlađenja s izmjenjivačima topline za vodu i ulje održava optimalnu temperaturu rada, čime se ujedno produžava i sam vijek trajanja motora.

Novi sustav ubrizgavanja goriva jamči manju potrošnju goriva i ekološki čišće sagorijevanje. Svi motori su standardno opremljeni potrebnim električnim instalacijama, pločom za praćenje rada motora te električnom sklopkom za zaustavljanje. Na sve motore postavljeni su elastični nosači, nosači sa priključcima za jednoručnu upravljačku polugu, rashladnik ulja te pumpa za ispušavanje ulja. Motor ima mogućnost priključka kompresora rashladnog uređaja, hidrauličke pumpe ili nekog sličnog uređaja.

SD 434

SCAM DIESEL SD 434 brodski motor je nastao kao rezultat pažljivog odabira baznog motora Kubota i našeg višegodišnjeg iskustva za marinizaciju brodskih motora. Novom konstrukcijom je postignuto:

- veća snaga
- veći zakretni moment
- čišći ispušni plinovi

Novi sustav ubrizgavanja goriva TVCS (Three Vortex Combustion System) omogućuje čišće sagorijevanje i smanjenu potrošnju goriva. Klipovi presvučeni slitinom MoS2 daju optimalnu zračnost između klipa i cilindra.

Standardna oprema

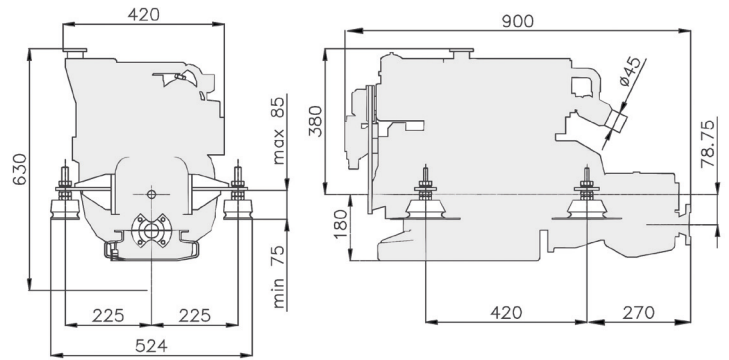
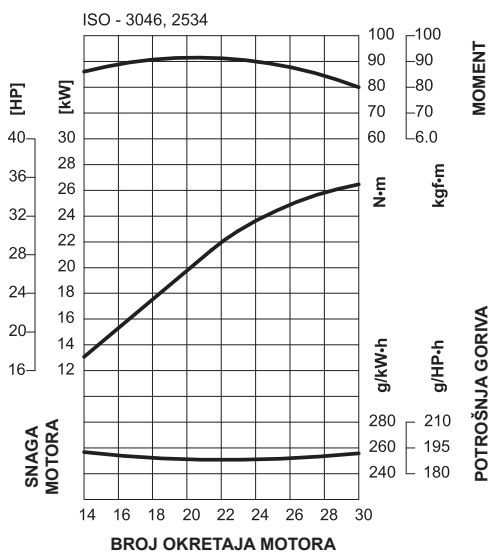
- digitalna instrument ploča s produžnim kabelom
- elastični nosači motora
- brodska kopča Twin Disc Technodrive TMC 60; redukcija 1,52-2,0-2,5-2,94:1
- TMC 60A; redukcija 2,0-2,45:1

Dodatna oprema

- analogna instrument ploča (brojač okretaja, broj sati rada, instrument za pritisak ulja, instrument za temperaturu vode, svijetleći alarm i zvučni alarm)
- osovinski vod sa statvenom cijevi
- propeler
- jednoručna upravljačka poluga
- čelična pletenica za jednoručnu upravljačku polugu
- fleksibilna ispušna cijev
- prigušivač ispušnih plinova
- spremnik goriva

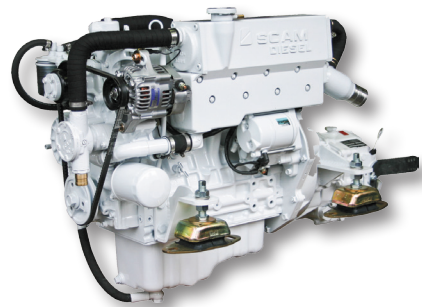
SCAM marine za svoje motore daje garanciju na kvarove i moguće greške u materijalu na 24 mjeseca od dana primopredaje motora.

Dijagram snage, potrošnje goriva i okretnog momenta



Tehničke značajke

Tip motora	SD 434
Bazni motor	Kubota
Gorivo	diesel
Ubrizgavanje	indirektno
Hlađenje	zatvoreni sustav sa slatkom vodom i izmjenjivačem topline
Usis	atmosferski
Zapremina	1498 cm ³
Promjer/hod klipa	78/78,4 mm
Broj cilindara	4
Težina	163 kg
Max. snaga (zamašnjak)	25 kw (34 HP)
Max. broj okretaja	3000 o/min
Alternator	12V 40 A
Brodska kopča	TMC 60 - mehanička
Promjer usisa mora	25 mm
Promjer priključka goriva	8 mm
Promjer ispušne cijevi	45 mm



Licencirani distributer

www.scam-marine.hr



SCAM MARINE d.o.o.
Pešćići bb, 51216 Viškovo
tel: +385 51 503 621
fax: +385 51 503 629
info@scam-marine.hr

Poslovnica MURTER
N. Škevina bb
22244 Betina
tel: +385 22 435 735
fax: +385 22 435 736

Poslovnica ZADAR
Biogradska 2
23000 Zadar
tel: +385 23 313 501
fax: +385 23 302 201